

Schöne, geräumige drei Zimmer Wohnung im alten Schulgebäude der Gemeinde Langwedel



Hörn 2
24631 Langwedel

Zimmer: 3,00
Wohnfläche ca.: 94,00 m²
Kaltmiete: 450,00 EUR (zzgl. Nebenkosten)
Gesamtmierte: 625,00 EUR

Scout-ID: 93093415
Objekt-Nr.: c15e29e0-fec3-4ae7-b7e3-0f48ba44cf40

Ihr Ansprechpartner:

Herr Holger Spießhöfer

E-Mail: buergermeister@langwedel-sh.de

Tel: +49 4329 787

Wohnungstyp:	Dachgeschoss
Etage:	1
Etagenanzahl:	1
Badezimmer:	1
Keller:	Ja
Balkon/Terrasse:	Ja
Garten/-mitbenutzung:	Ja
Einbauküche:	Ja
Objektzustand:	Gepflegt
Baujahr:	unbekannt
Qualität der Ausstattung:	Normal
Energieausweistyp:	Verbrauchsausweis
Heizungsart:	Gas-Heizung
Energieverbrauchskennwert:	237,20 kWh/(m ² *a)
Garage/Stellplatz:	Außenstellplatz
Anzahl Garage/Stellplatz:	1

Nebenkosten: 175,00 EUR
Heizkosten sind in Nebenkosten enthalten: Ja
Garage/Stellplatz-Mietpreis: 0,00 EUR
Kautions: 1350,00

Schöne, geräumige drei Zimmer Wohnung im alten Schulgebäude der Gemeinde Langwedel



Hörn 2
24631 Langwedel

Zimmer: 3,00
Wohnfläche ca.: 94,00 m²
Kaltmiete: 450,00 EUR (zzgl. Nebenkosten)
Gesamtmiete: 625,00 EUR

Objektbeschreibung:

Bei der Wohnung handelt es sich um eine ehemalige Hausmeisterwohnung, im Obergeschoss des Schulgebäudes. Das Gebäude und die Wohnung befinden sich in einem guten Unterhaltungszustand.

Ausstattung:

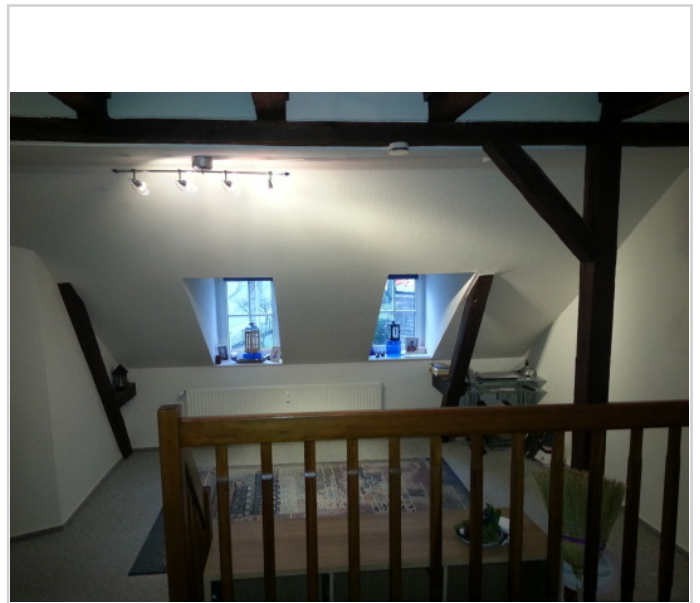
Zur Wohnung gehört eine moderne Einbauküche, ein großzügiges Vollbad mit Fenster, sowie Badewanne und Dusche. Das geräumige Wohnzimmer durch eine Empore in zwei Teile aufgeteilt. Zur Wohnung gehört ein kleiner Gartenbereich vor dem Gebäude.

Lage:

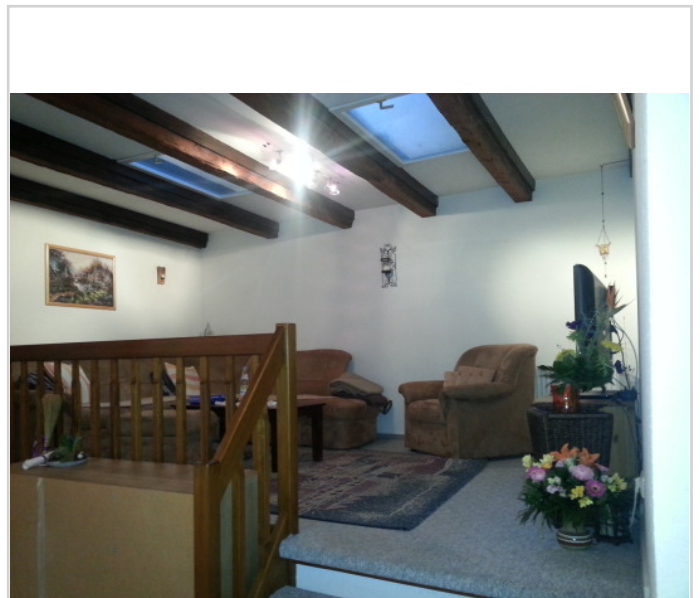
Langwedel befindet sich im Dreieck zwischen Kiel, Neumünster und Rendsburg in ca. 6 km Entfernung zu Nortorf.



20170202_123948



Wohnzimmer 2



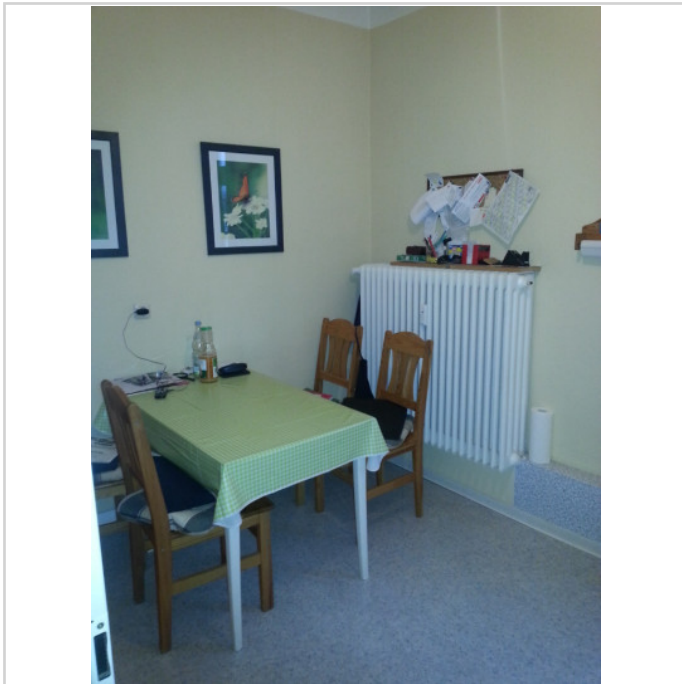
Wohnzimmer

Schöne, geräumige drei Zimmer Wohnung im alten Schulgebäude der Gemeinde Langwedel



Hörn 2
24631 Langwedel

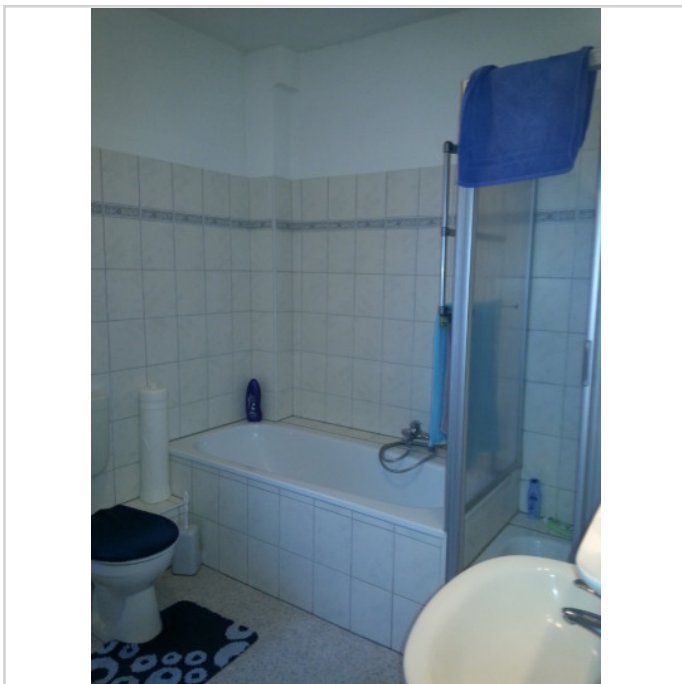
Zimmer: 3,00
Wohnfläche ca.: 94,00 m²
Kaltmiete: 450,00 EUR (zzgl. Nebenkosten)
Gesamtmiete: 625,00 EUR



Küche 2



Küche



Bad

Schöne, geräumige drei Zimmer Wohnung im alten Schulgebäude der Gemeinde Langwedel



Hörn 2
24631 Langwedel

Zimmer: 3,00
Wohnfläche ca.: 94,00 m²
Kaltmiete: 450,00 EUR (zzgl. Nebenkosten)
Gesamtmiete: 625,00 EUR

