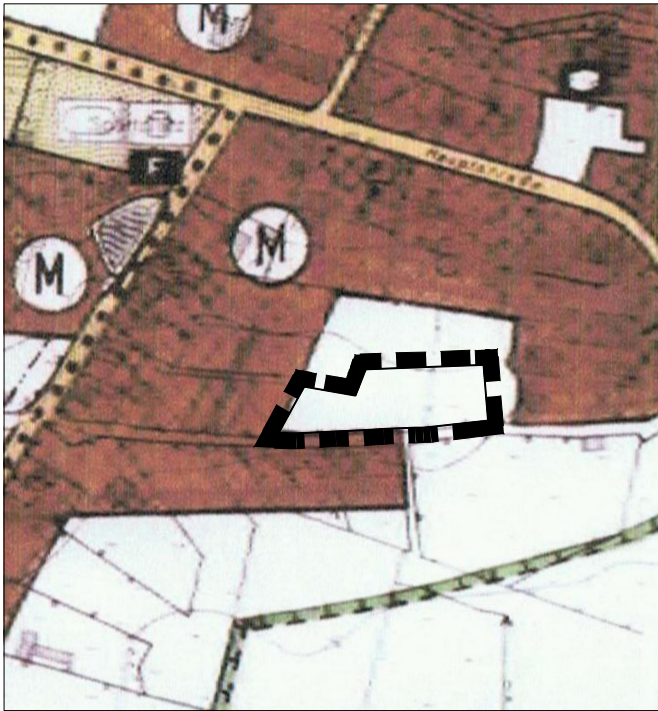


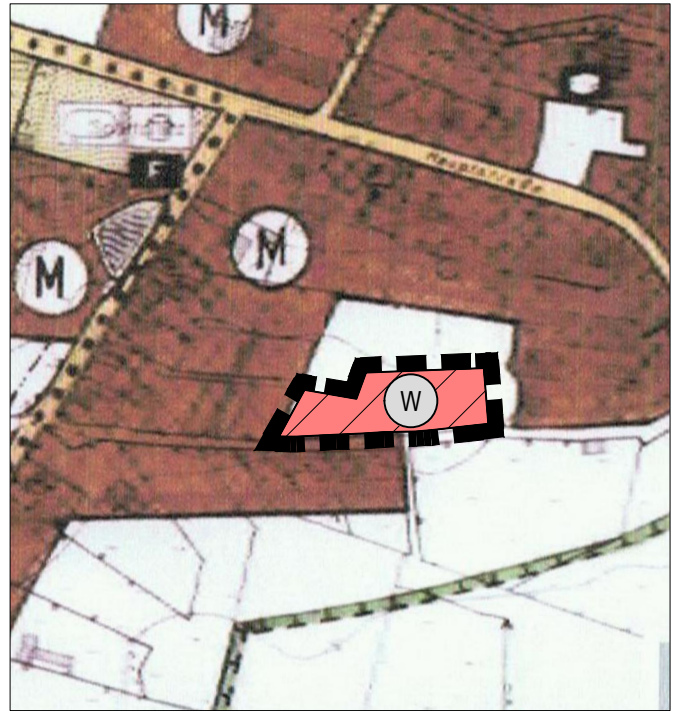
Gemeinde Krogaspe

4. Änderung des Flächennutzungsplans durch Berichtigung nach § 13a Abs. 2 Nr. 2 BauGB im Rahmen der Aufstellung des Bebauungsplanes Nr. 8 "Ossenweg"

Darstellung des wirksamen Flächennutzungsplans



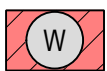
Darstellung nach Berichtigung des Flächennutzungsplans



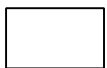
© GeoBasis-DE/LVermGeo SH (www.LVermGeoSH.schleswig-holstein.de)

Es gilt die Baunutzungsverordnung (BauNVO) in der Fassung der Bekanntmachung vom 21. November 2017 (BGBl. I S. 3786) sowie die Planzeichenverordnung vom 18. Dezember 1990, zuletzt geändert am 14. Juni 2021 (BGBl. I S. 1802, 1807)

Zeichenerklärung



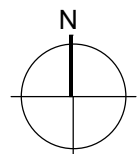
Wohnbaufläche
(§ 1 Abs. 1 Nr. 1 BauNVO)



Flächen für die Landwirtschaft
(§ 5 Abs. 2 Nr. 9a BauGB)



Grenze des räumlichen Geltungsbereichs
(§ 9 Abs. 7 BauGB)



M 1 : 5.000



Der Flächennutzungsplan der Gemeinde Krogaspe ist gemäß § 13a Abs. 2 Nr. 2 BauGB durch Berichtigung angepasst worden.

Krogaspe, den

.....
Bürgermeister